

BŪVES KADASTRĀLĀS UZMĒRĪŠANAS LIETA

Lietas numurs	13000091805001-01
Lapu skaits	0
Kadastra apzīmējums	13000091805001
Nosaukums	Vasarnīca
Adrese	Jūras iela 61, Jūrmala

Atzīme par atsavināšanas aizliegumu vai apgrūtinājumu		
(pamatojums)	(paraksts)	(Vārds, Uzvārds)

Atzīme par reģistrāciju Nekustamā īpašuma valsts kadastra informācijas sistēmā
Z.V.

Kadastrālās uzmērīšanas izpildītāji:
Izpildes datums: 05.07.2006

Vija Majevska

Vija Majevska
(paraksts)

Kadastrālās uzmērīšanas darba pārbaudītājs:
Pārbaudes datums: 05.07.2006

Ģirts Ruģelis

Ģirts Ruģelis
(paraksts)

Reģionālās nodaļas vadītājs (pilnvarotā persona):

VZD Liepājas reģionālās nodaļas
Jūrmalas pilsētas biroja
vadītāja vietnieks
Z.V.
G. Ruģelis

(Vārds, Uzvārds)

G. Ruģelis
(paraksts)

Datums: _____ .gada _____ 06 -07- 2006



INFORMĀCIJA PAR PASŪTĪJUMU

Kadastrālās uzmērīšanas pasūtītāji: VAS VNĪA

Iesniegtie dokumenti:

28.06.2006. Nr.306077, VZD Lielrīgas reģionāla nodaļa, Pasūtījuma pieteikums

INFORMĀCIJA PAR BŪVI

Pamatinformācija	
Nosaukums	Vasarnīca
Galvenais lietošanas veids	1110 Viena dzīvokļa mājas
Kapitalitātes grupa	V
Virszemes stāvu skaits	2
Pazemes stāvu skaits	1
Telpu grupu skaits	1
Dzīvokļu skaits	1
Ekspluatācijas uzsākšanas gads	1910
Ekspluatācijā pieņemšanas gads	
Patvaļīgās būvniecības pazīmes	NAV
Fiziskais nolietojums	55
Apsekošanas datums	04.07.2006

Konstruktīvie elementi		
Konstruktīvais elements	Materiāls	Apraksts
Pamati	Dzelzsbetons/ betons	
Ārsienas	Koks	
Pārsegumi	Koks	
Jumts	Metāla loksnes	

Tehniskie rādītāji		
Veids	Apjoms (mērvienība)	Nosaukums
Apbūves laukums	351.4 apbūves laukuma kv.m.	
Būvtilpums	2011 kub.m.	
Laukums	540.9 kv.m.	

Labiekārtojumi		
Veids	Apjoms (skaits)	Apraksts
Elektroapgāde		
Aukstā ūdens apgāde		
Kanalizācija		
Tualetes telpa	2	
Vannas (dušas) telpa	1	

BŪVES EKSPLIKĀCIJA

Kopējā platība	540.9
Lietderīgā platība	540.9
Dzīvokļu kopējā platība	540.9
Dzīvokļu platība	498.3
Dzīvojamā platība	230.7
Dzīvokļu palīgtelpu platība	267.6
Dzīvokļu ārtelpu platība	42.6

TELPU GRUPAS EKSPLIKĀCIJA

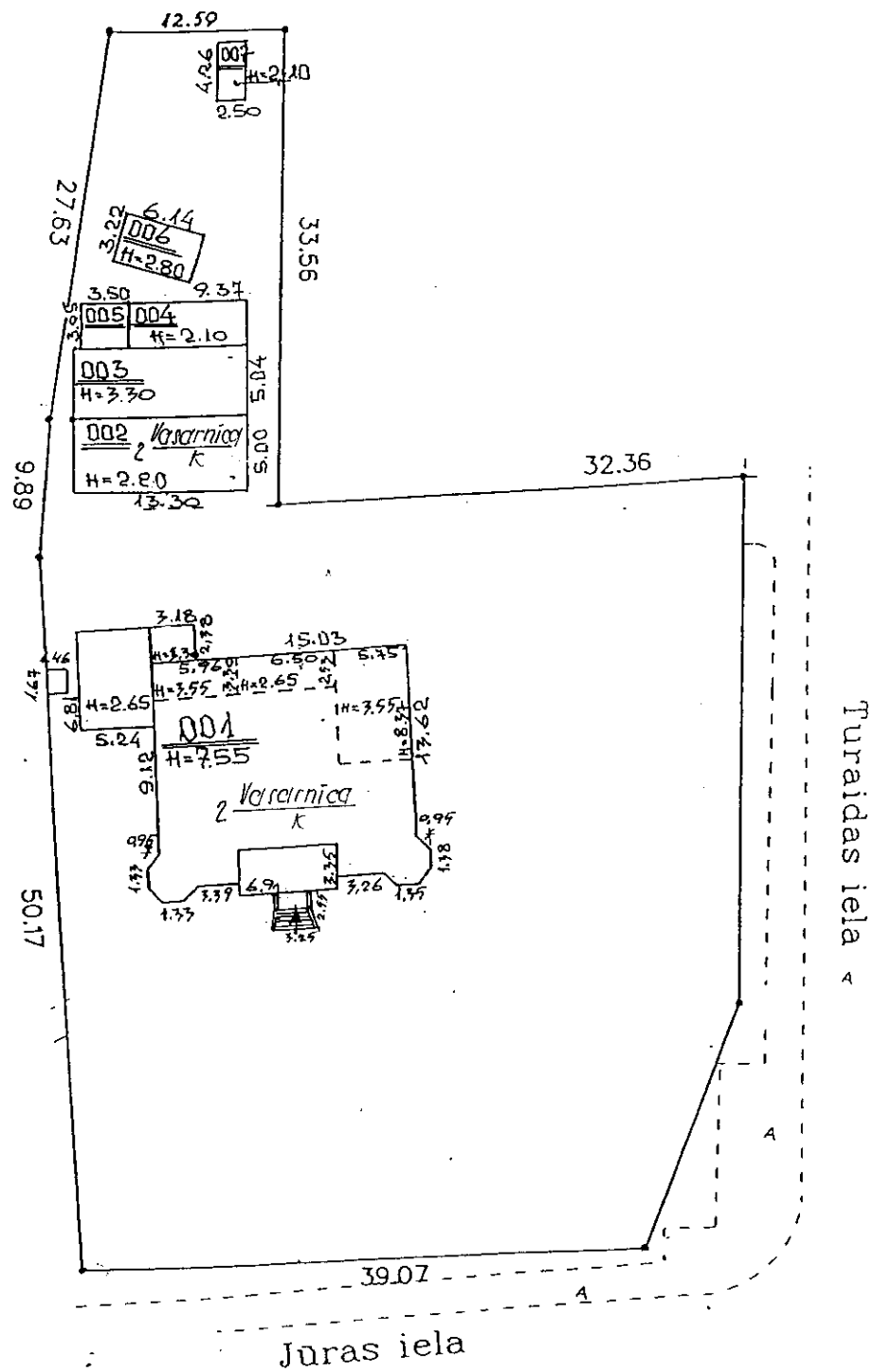
Telpu grupas numurs	AdreSES numurs	Telpu grupas nosaukums	Telpu grupas kopējā platība
001		Vasarnīca	540.9

Telpu grupas numurs	AdreSES numurs	Telpu grupas lietošanas veids
001		1110 Viena dzīvokļa mājas dzīvojamā telpu grupa

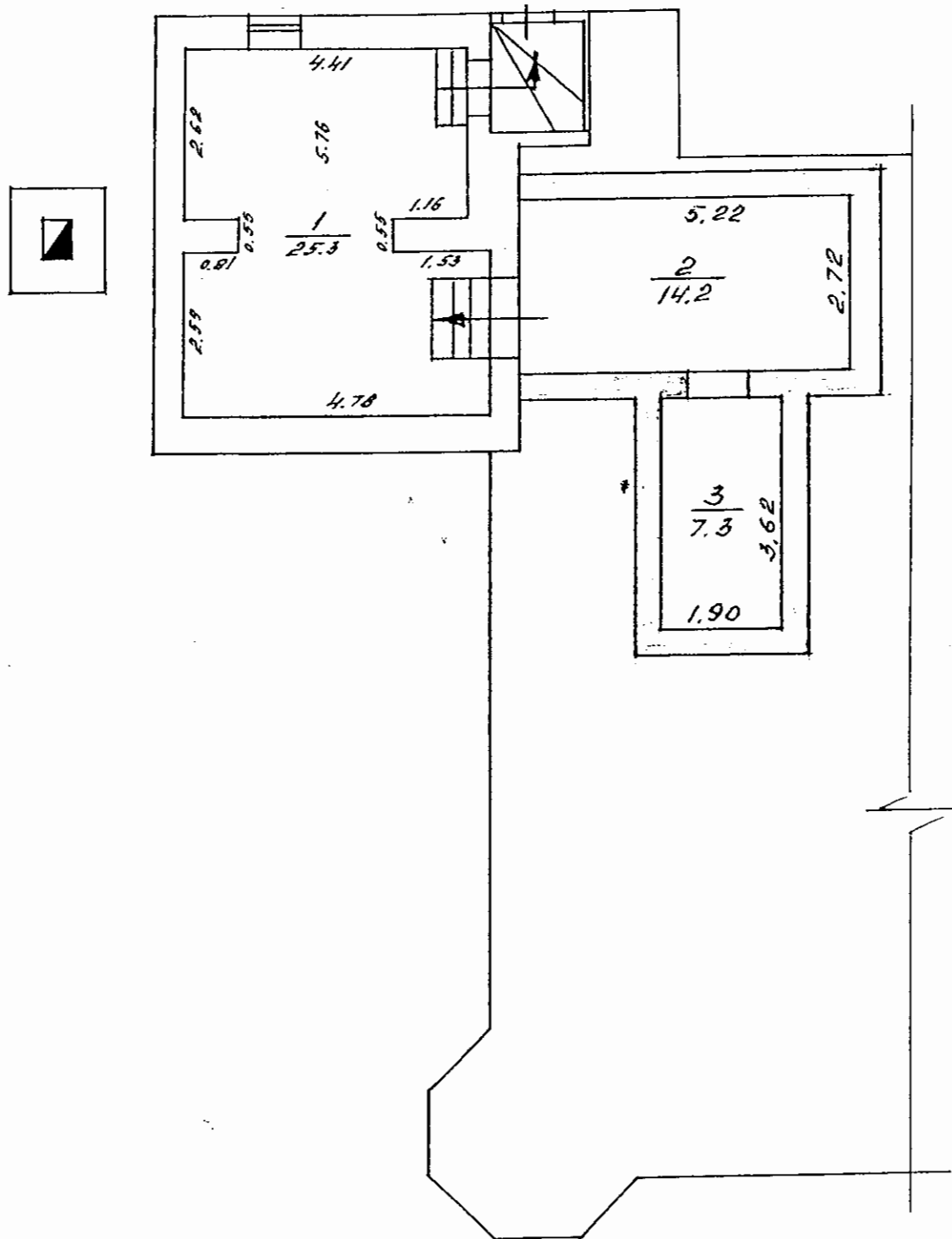
Stāvs	Telpas numurs	Telpas nosaukums	Telpas platība			Telpas augstums	Parvaļģās būvniecības pazīme
			Dzīvojamā telpa	Dzīvokļa palīgtelpa	Dzīvokļa ārtelpa		
-1	1	Darbnīca		25.3		2.45	
-1	2	Darbnīca		14.2		2.00	
-1	3	Darbnīca		7.3		2.00	
1	4	Halle		57.9		3.25	
1	5	Istaba	26.5			3.25	
1	6	Istaba	19.6			3.25	
1	7	Gaitenis		6.0		3.25	
1	8	Tualete		2.1		3.25	
1	9	Vannas istaba		4.6		3.25	
1	10	Pieliekamais		1.4		3.25	
1	11	Gaitenis		18.0		3.25	
1	12	Gaitenis		15.1		2.35	
1	13	Noliktava		7.1		3.25	
1	14	Zāle	85.3			3.25	
1	15	Kāpņu telpa		4.3		3.25	
1	16	Istaba	13.2			2.35	
1	17	Pieliekamais		11.8		2.35	
1	18	Vējtveris		2.6		3.00	
1	19	Vējtveris		2.9		3.00	
1	20	Vaļēja veranda			21.3	3.25	
2	21	Halle		67.9		3.70	

Stāvs	Telpas numurs	Telpas nosaukums	Telpas platība			Telpas augstums	Patvaigās būvniecības pazīme
			Dzīvojamā telpa	Dzīvokļa paliktne	Dzīvokļa ārējā telpa		
2	22	Istaba	14.6			3.70	
2	23	Istaba	25.2			3.70	
2	24	Istaba	26.5			3.70	
2	25	Istaba	19.8			3.70	
2	26	Priekštelpa		4.4		3.70	
2	27	Tualete		2.5		3.70	
2	28	Kāpņu telpa		12.2		3.70	
2	29	Valēža veranda			21.3	3.70	
Kopā			230.7	267.6	42.6		
Dzīvokļa platība							498.3
Dzīvokļa kopējā platība							540.9

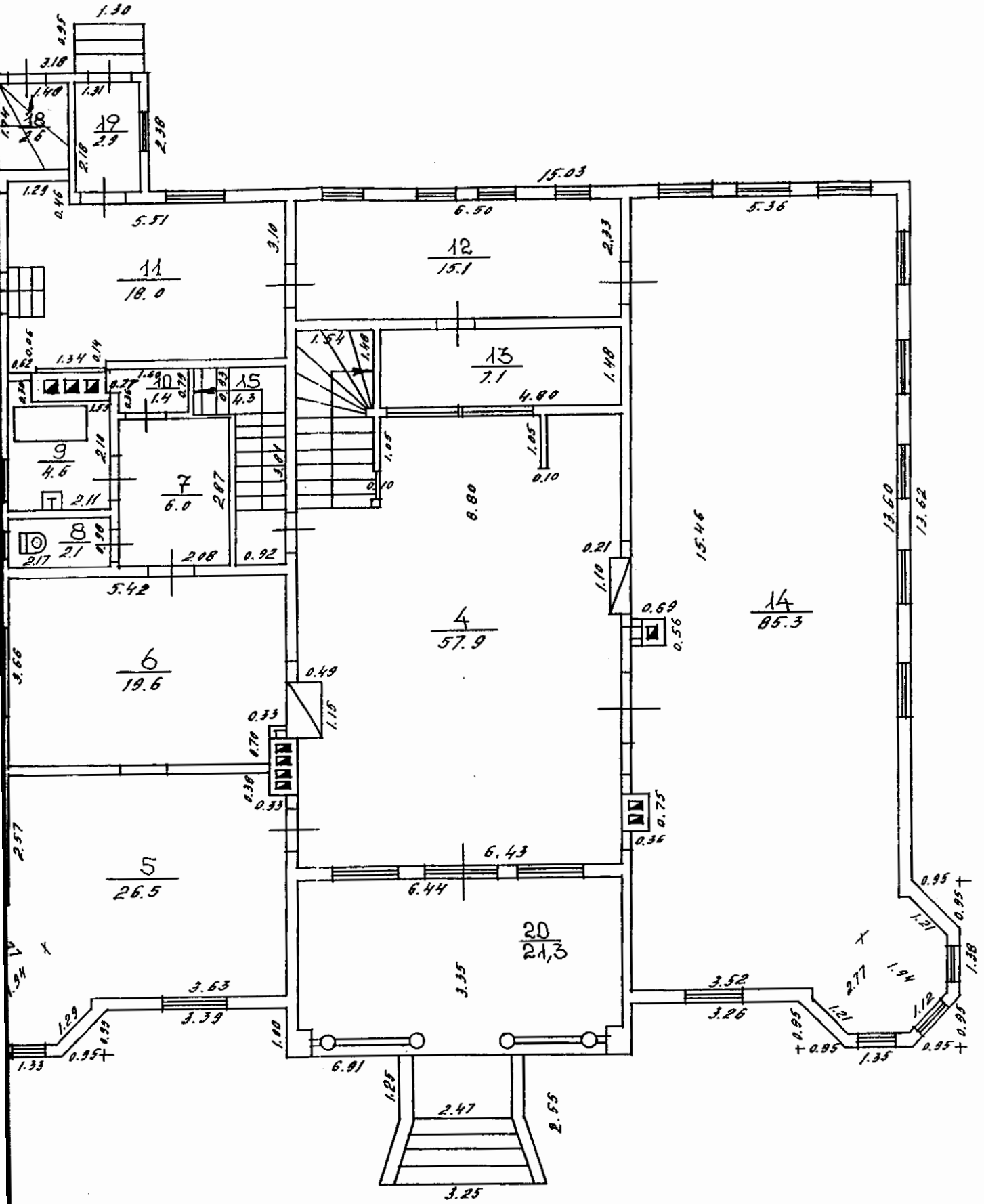
BŪVES NOVIETNES SHĒMA



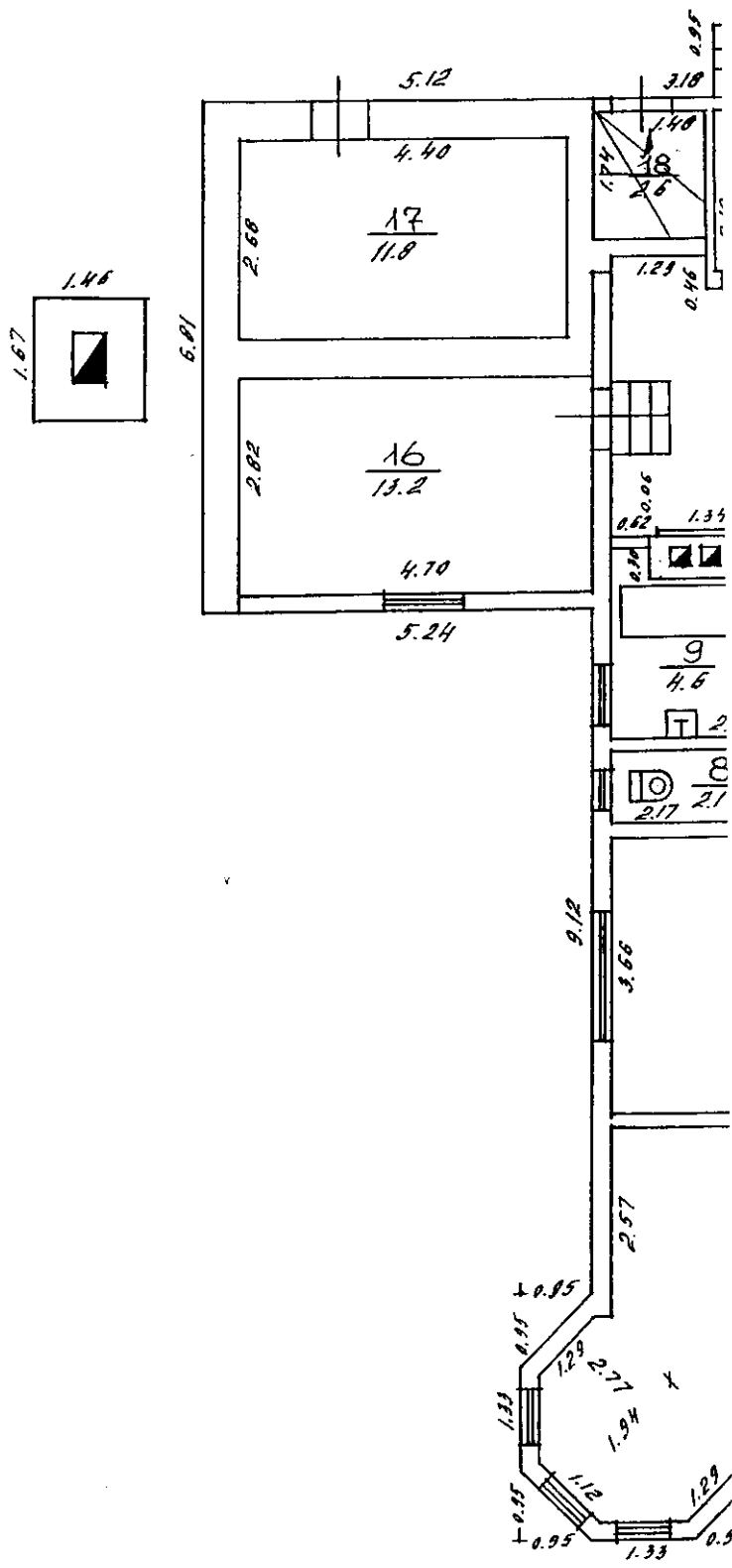
BŪVES -1. STĀVA PLĀNA SHĒMA



1. STĀVA PLĀNA SHĒMA



BŪVES 1. STĀV



BŪVES 2. STĀV

